

お手入れ方法

チェスツイストモップ・マルチパッド

チェスツイストモップは大変デリケートな素材です。生地自体の効果を失ってしまう恐れがあるため、ぬるま湯で中性洗剤もしくは石けんを使って手洗いしてください。洗濯機を使用する場合は洗濯ネットに入れ、中性洗剤(仕上げ剤・塩素系洗剤・漂白剤・柔軟剤・蛍光剤が含まれないもの)でお洗濯してください。粉洗剤の場合、チェスツイストモップやマルチパッドに洗剤が残る可能性がありますので、液体洗剤のご使用をお勧めします。乾燥機は避け、よく乾いてから本体に装着してご使用ください。

モップ(柄)・モップヘッド

モップの柄またはモップヘッドに付いた汚れや水は拭き取ってから保管してください。

柄の接合部分が緩んでいる場合は締め直してください。

使用上の注意

- チェスツイストモップまたはマルチパッドはモップヘッドに確実に取り付けてください。(使用中に外れたり、挟まりや故障の原因になります)
- モップの柄の長さを調節する際は、無理に引っ張らないでください。
- 初めて使用する際は、モップヘッドの動作が固い場合があります。一定回数を経るとスムーズに使用できます。
- チェスツイストモップ・マルチパッドを洗濯する際は、他の洗濯物と一緒に洗濯しないでください。
- 火気のそばで使用しないでください。
- 製品回転軸の実線は破損ではなくリターン装置を挿入するための通路であるため、製品の欠陥ではありません。
- 用途以外での目的で使用しないでください。
- パッド交換や本体の先端部分等の着脱の際は、無理に力をかけると取り付け軸や柄等が破損する恐れがございますので、丁寧に扱ってください。

製品仕様

[品名]	魔法のほうきモップ
[製品内容]	モップ(柄)、モップヘッド、スクレーパー、チェスツイストモップ1枚、マルチパッド1枚
[材質]	モップ(柄)・モップヘッド(ABS樹脂・アセタール・PE・アルミニウム)、スクレーパー(アセタール)、チェスツイストモップ(ポリエステル・ポリプロピレン・ナイロン)、マルチパッド(ポリプロピレン)
[サイズ]	モップヘッド(約107×320mm)、モップヘッド+モップ(柄)(約1,050~1,280mm)、スクレーパー(約65×113mm)、チェスツイストモップ(約330×235mm)、マルチパッド(約330×235mm)
[重量]	約470g
[生産国]	韓国
[製造元]	HOONEEDZ Co.,Ltd.
[輸入・販売元]	マルエヌ株式会社 NP事業部

2411V3

マルエヌ株式会社 NP事業部

サポートセンター

0570-005-051

営業時間 平日：午前10時～12時 午後1時～5時

(土日祝祭日、および当社の休日は除く)

※通話料はお客様のご負担になります。



HOONEEDZ



魔法のほうきモップ
HOONEEDZ
Return Broommop

取扱説明書

SHR1XMS



MARUENU

この度は当社製品をご購入いただき、
誠にありがとうございます。

この取扱説明書をよくお読みになり理解されたうえで、
正しく安全にお使いください。
お読みになったあとは、大切に保管してください。

製品内容

モップ (柄)、モップヘッド、スクレーパー、チェスツイスト
モップ1枚、マルチパッド1枚

モップ (柄)

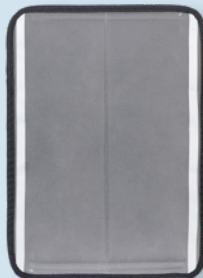


A B

チェスツイストモップ1枚
HRC1
(マイクロファイバー)



マルチパッド1枚
HRM1



スクレーパー
HRSX



モップヘッド



使用方法

モップの組み立て方法

はじめにモップ (柄) Bの長さ調節部を
OPENの方に回して緩めてください。
回すときは差込部を持って回してくだ
さい。

(出荷時はモップ (柄) の長さ調節部を
固定してあります。)



●モップヘッドの組み立て

連結穴の位置に合わせて、ロックボタ
ン柄をしっかりと差し込み、固定してくだ
さい。
取り外すときは指でロックボタンを押
しながら、引き抜いてください。

(長さ調節部を緩めてから引き抜くと
取り外ししやすいです。)



●モップ (柄) の組み立て

連結部を合わせて、Aを時計回りに回
して固定してください。
取り外すときは反時計回りに回してく
ださい。



⚠ 組み立てるときは、手や指を挟まないように注意してください。

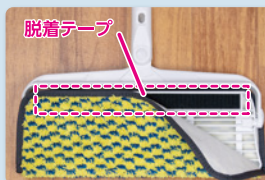
長さ調節方法

長さ調節部を回して柄の長さ調節が
可能です。長さ調節部にある刻印に合
わせてOPENの方に回して固定を解
除し、長さの調整を行いCLOSEの方
へ回して固定してください。
長さ調節可能(約1,050~1,280mm)



ーチェスツイストモップ・マルチパッドの取り付けー

モップヘッドの脱着テープに合わせて
チェスツイストモップまたはマルチ
パッドを取り付けます。同じく裏向け
て脱着テープに合わせて取り付けま
す。



スクレーパーの使用方法

チェスツイストモップに付いたゴミや
毛などをスクレーパーで取り除くこ
とができます。



髪の毛やペットの毛が挟まっている場
合は、スクレーパーで取り除いてから
洗浄してください。

掃き掃除

拭き掃除

お掃除はこれ一本♪

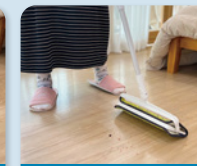
point
1

ほうき+モップ

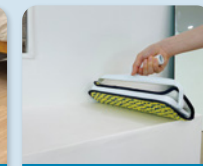
通常の清掃方法とは異なり、左右に掃き掃除 (ほうき) しな
がら壁や床を拭き取る (モップ) ことができます。



ほうき+モップ



両面掃除

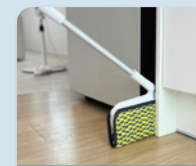


ハンディータイプ

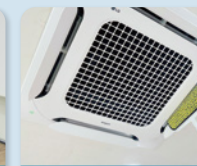
point
2

隙間も高所もラクラク

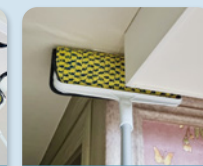
モップヘッドの角度を調整すると
家具の隙間を掃除できます。



冷蔵庫の隙間



エアコンの隙間

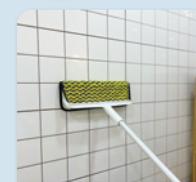


天井

point
3

どこでもぴったりフィット

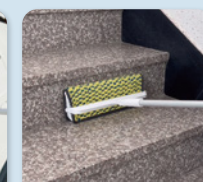
リターン技術で直角・曲線など、
いろいろな場所を掃除することができます。



浴槽の壁



洗車



階段

※洗車にご使用される場合は市販の洗車用クロスをマルチパッドに取り付けてください。